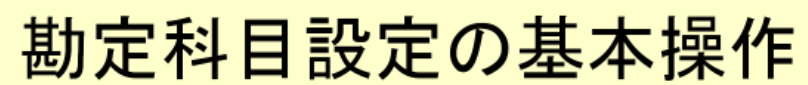


スライド1



勘定科目設定の基本操作

勘定科目設定の基本操作について、説明します。

スライド 2

科目コード	科目名	FlgA	FlgB	FlgC	小科目	補助科目	FlgG	FlgH	消費税
▶ 10000	I. 資産の部	9	1	0					
11000	1. 流動資産	3	1	0					
11010	現金預金	1	1	0					
11020	現金	0	1	0	1		1		
11030	預金 1	0	1	0	1		1		
11040	預金 2	0	1	0	1		1		
11050	預金 3	0	1	0	1		1		
11060	預金 4	0	1	0	1		1		
11070	預金 5	0	1	0	1		1		
11080	未収組合費	0	1	0			1		
11090	未収金	0	1	0			1		
11100	立替金	0	1	0			1		
11110	短期貸付金	0	1	0			1		
11120	仮払金	0	1	0			1		
11130	前払金	0	1	0			1		
11140	有価証券	0	1	0			1		
11160	*資金諸口*	0	1	0			1		
11170	*非資金諸口*	0	1	0					
12000	2. 固定資産	3	1	0					
12100	(1)有形固定資産	2	1	0					
12110	土地	0	1	0			2	23	
12120	建物	0	1	0			2	23	

初期設定メニューの勘定科目設定のボタンを押すと、このような画面になります。
 あらかじめ、科目マスターで、標準となる科目を用意していますので、必要な場合のみ、変更してください。
 はじめに、科目の性格や働きを決める、属性 (Flg)について、説明します。

スライド3

科目の属性について

FigA 0 = 仕訳科目
1 = 小科目の集計科目
2 = (大)科目計
3 = 大科目計
4 = 資産の部計など、〇〇の部計
5 = 借方合計、貸方合計
9 = 科目表示のみ

FigB 1 = 貸借対照表の科目
2 = 収入科目、支出科目

FigC 0 = 借方科目
1 = 貸方科目

FigG 1 = 支払資金科目

科目の性格は、この表のような約束になっています。
FigAは、0が仕訳を行う科目で、それ以外は、計、となる科目です。

スライド4

科目の属性について

FlgA 0 = 仕訳科目
1 = 小科目の集計科目
2 = (大)科目計
3 = 大科目計
4 = 資産の部計など、〇〇の部計
5 = 借方合計、貸方合計
9 = 科目表示のみ

FlgB 1 = 貸借対照表の科目
2 = 収入科目、支出科目

FlgC 0 = 借方科目
1 = 貸方科目

FlgG 1 = 支払資金科目

FlgBは、1が貸借対照表の科目で、2は、収入や支出の科目です。

スライド5

科目の属性について

FigA 0 = 仕訳科目
1 = 小科目の集計科目
2 = (大)科目計
3 = 大科目計
4 = 資産の部計など、〇〇の部計
5 = 借方合計、貸方合計
9 = 科目表示のみ

FigB 1 = 貸借対照表の科目
2 = 収入科目、支出科目

FigC 0 = 借方科目
1 = 貸方科目

FigG 1 = 支払資金科目

FigCは、0が借方科目、1が貸方科目です。
また、FigGが、1の場合は、支払資金科目になります。
そのほかの約束は、必要に応じて、説明します。

スライド6

勘定科目と資金収支科目との連携について**科目コードでの連携**

勘定科目 (BS, PL) と資金収支科目 (CF) が
1対1の対応関係の場合は、科目コードで連携

FlgHでの連携

1対多の連携が必要な場合は、科目コードの連携のほかにFlgHでも連携

「らくらく会計」では、通常の複式簿記仕訳を行うことにより、資金収支は、自動作成をしています。

そのため、次のようなルールを決めています。

勘定科目と、資金収支科目が、1対1の関係の場合は、科目コードで連携しています。

しかし、1対2または、1対多の連携が必要な場合もありますので、その場合は、FlgHを使って連携させています。

そのほかに、いろいろな約束がありますが、必要に応じて説明します。

スライド7



最初に、科目名の変更について、説明します。

スライド 8

科目印刷 補助科目印刷 チェック表印刷

資金収支科目へのコードジャンプ
 前方検索 後方検索

補助科目の設定は補助 = 1 にして、
 ダブルクリック

勘定科目(B/S,P/L) | 資金収支の科目(C/F)

科目コード	科目名	FlgA	FlgB	FlgC	小科目	補助科目	FlgG	FlgH	消費税
10000	I. 資産の部	9	1	0					
11000	1. 流動資産	3	1	0					
11010	現金預金	1	1	0					
11020	現金	0	1	0	1		1		
▶ 11030	預金 1	0	1	0	1		1		
11040	預金 2	0	1	0	1		1		
11050	預金 3	0	1	0	1		1		
11060	預金 4	0	1	0	1		1		
11070	預金 5	0	1	0	1		1		
11080	未収組合費	0	1	0			1		
11090	未収金	0	1	0			1		
11100	立替金	0	1	0			1		
11110	短期貸付金	0	1	0			1		
11120	仮払金	0	1	0			1		
11130	前払金	0	1	0			1		
11140	有価証券	0	1	0			1		
11160	*資金諸口*	0	1	0			1		
11170	*非資金諸口*	0	1	0					
12000	2. 固定資産	3	1	0					
12100	(1)有形固定資産	2	1	0					
12110	土地	0	1	0			2	23	
12120	建物	0	1	0			2	23	

変更したい科目にカーソルポインターを移動させて、科目名を変更してください。

スライド9

科目印刷 補助科目印刷 チェック表印刷

資金収支科目へのコードジャンプ
前方検索 後方検索

補助科目の設定は補助 = 1 にして、ダブルクリック

勘定科目(B/S,P/L) | 資金収支の科目(C/F)

科目コード	科目名	FlgA	FlgB	FlgC	小科目	補助科目	FlgG	FlgH	消費税
10000	I. 資産の部	9	1	0					
11000	1. 流動資産	3	1	0					
11010	現金預金	1	1	0					
11020	現金	0	1	0	1		1		
I 11030	パンダ銀行	0	1	0	1		1		
11040	預金2	0	1	0	1		1		
11050	預金3	0	1	0	1		1		
11060	預金4	0	1	0	1		1		
11070	預金5	0	1	0	1		1		
11080	未収組合費	0	1	0			1		
11090	未収金	0	1	0			1		
11100	立替金	0	1	0			1		
11110	短期貸付金	0	1	0			1		
11120	仮払金	0	1	0			1		
11130	前払金	0	1	0			1		
11140	有価証券	0	1	0			1		
11160	*資金諸口*	0	1	0			1		
11170	*非資金諸口*	0	1	0					
12000	2. 固定資産	3	1	0					
12100	(1)有形固定資産	2	1	0					
12110	土地	0	1	0			2	23	
12120	建物	0	1	0			2	23	

変更しましたら、カーソルポインターを移動させるか、チェックマークをクリックすると、変更が確定します。
資金収支と連携している科目については、資金収支科目も名称の変更をしてください。

スライド10



次に、科目の挿入や削除について説明します。

スライド 11

データベース名【保育園】

科目印刷 補助科目印刷 チェック表印刷

資金収支科目へのコードジャンプ
前方検索 後方検索

補助科目の設定は補助 = 1 にして、ダブルクリック

勘定科目(B/S,P/L) | 資金収支の科目(C/F)

科目コード	科目名	FlgA	FlgB	FlgC	小科目	補助科目	FlgG	FlgH	消費税
56030	事務費／研修費	0	2	0					
56040	事務費／消耗品費	0	2	0					
56050	事務費／器具什器費	0	2	0					
56060	事務費／印刷製本費	0	2	0					
56070	事務費／水道光熱費	0	2	0					
56080	事務費／燃料費	0	2	0					
56090	事務費／修繕費	0	2	0					
56100	事務費／通信運搬費	0	2	0					
56110	事務費／会議費	0	2	0					
56120	事務費／広報費	0	2	0					
56130	事務費／業務委託費	1	2	0					
56140	事務費／委託費	0	2	0	1				
56150	事務費／保守料	0	2	0	1				
56160	事務費／手数料	0	2	0					
56190	事務費／損害保険料	0	2	0					
56200	事務費／賃借料	0	2	0					
56210	事務費／租税公課	0	2	0					
56220	事務費／渉外費	0	2	0					
56230	事務費／諸会費	0	2	0					
56990	事務費／雑費	0	2	0					
57000	事業費支出	3	2	0					
57010	事業費／給食費	0	2	0					

挿入したい科目の下に、カーソルを移動して、プラスボタンを押してください。

スライド 12

データベース名【保育園】

科目印刷 補助科目印刷 チェック表印刷

資金収支科目へのコードジャンプ
前方検索 後方検索

補助科目の設定は補助 = 1 にして、ダブルクリック

勘定科目(B/S,P/L) | 資金収支の科目(C/F)

科目コード	科目名	FlgA	FlgB	FlgC	小科目	補助科目	FlgG	FlgH	消費税
56030	事務費／研修費	0	2	0					
56040	事務費／消耗品費	0	2	0					
56050	事務費／器具什器費	0	2	0					
56060	事務費／印刷製本費	0	2	0					
56070	事務費／水道光熱費	0	2	0					
56080	事務費／燃料費	0	2	0					
* 56082									
56090	事務費／修繕費	0	2	0					
56100	事務費／通信運搬費	0	2	0					
56110	事務費／会議費	0	2	0					
56120	事務費／広報費	0	2	0					
56130	事務費／業務委託費	1	2	0					
56140	事務費／委託費	0	2	0	1				
56150	事務費／保守料	0	2	0	1				
56160	事務費／手数料	0	2	0					
56190	事務費／損害保険料	0	2	0					
56200	事務費／賃借料	0	2	0					
56210	事務費／租税公課	0	2	0					
56220	事務費／渉外費	0	2	0					
56230	事務費／諸会費	0	2	0					
56990	事務費／雑費	0	2	0					
57000	事業費支出	3	2	0					

一行、装入されます。勘定科目は、科目コードで、整列しますので、上と下の間の番号を入れてください。

スライド 13

データベース名【保育園】

科目印刷 補助科目印刷 チェック表印刷

資金収支科目へのコードジャンプ
前方検索 後方検索

補助科目の設定は補助 = 1 にして、
ダブルクリック

勘定科目(B/S,P/L) | 資金収支の科目(C/F)

科目コード	科目名	FlgA	FlgB	FlgC	小科目	補助科目	FlgG	FlgH	消費税
56030	事務費／研修費	0	2	0					
56040	事務費／消耗品費	0	2	0					
56050	事務費／器具什器費	0	2	0					
56060	事務費／印刷製本費	0	2	0					
56070	事務費／水道光熱費	0	2	0					
56080	事務費／燃料費	0	2	0					
* 56082	事務費／車両燃料費								
56090	事務費／修繕費	0	2	0					
56100	事務費／通信運搬費	0	2	0					
56110	事務費／会議費	0	2	0					
56120	事務費／広報費	0	2	0					
56130	事務費／業務委託費	1	2	0					
56140	事務費／委託費	0	2	0	1				
56150	事務費／保守料	0	2	0	1				
56160	事務費／手数料	0	2	0					
56190	事務費／損害保険料	0	2	0					
56200	事務費／賃借料	0	2	0					
56210	事務費／租税公課	0	2	0					
56220	事務費／渉外費	0	2	0					
56230	事務費／諸会費	0	2	0					
56990	事務費／雑費	0	2	0					
57000	事業費支出	3	2	0					

例えば、車両燃料費の科目を入れます。

スラッシュまでの文字は、帳票への印刷はされませんので、このようにすると、科目選択で、わかりやすくなります。

スライド 14

データベース名【保育園】

科目印刷 補助科目印刷 チェック表印刷

資金収支科目へのコードジャンプ
前方検索 後方検索

補助科目の設定は補助 = 1 にして、
ダブルクリック

勘定科目(B/S,P/L) | 資金収支の科目(C/F)

科目コード	科目名	FlgA	FlgB	FlgC	小科目	補助科目	FlgG	FlgH	消費税
56030	事務費／研修費	0	2	0					
56040	事務費／消耗品費	0	2	0					
56050	事務費／器具什器費	0	2	0					
56060	事務費／印刷製本費	0	2	0					
56070	事務費／水道光熱費	0	2	0					
56080	事務費／燃料費	0	2	0					
* 56082	事務費／車両燃料費	0	2	0					
56090	事務費／修繕費	0	2	0					
56100	事務費／通信運搬費	0	2	0					
56110	事務費／会議費	0	2	0					
56120	事務費／広報費	0	2	0					
56130	事務費／業務委託費	1	2	0					
56140	事務費／委託費	0	2	0	1				
56150	事務費／保守料	0	2	0	1				
56160	事務費／手数料	0	2	0					
56190	事務費／損害保険料	0	2	0					
56200	事務費／賃借料	0	2	0					
56210	事務費／租税公課	0	2	0					
56220	事務費／渉外費	0	2	0					
56230	事務費／諸会費	0	2	0					
56990	事務費／雑費	0	2	0					
57000	事業費支出	3	2	0					

Flg A B C は、上と同じ数値を入れてください。

スライド 15

データベース名【保育園】

科目印刷 補助科目印刷 チェック表印刷

資金収支科目へのコードジャンプ
前方検索 後方検索

補助科目の設定は補助 = 1 にして、ダブルクリック

勘定科目(B/S,P/L) | 資金収支の科目(C/F)

科目コード	科目名	FlgA	FlgB	FlgC	小科目	補助科目	FlgG	FlgH	消費税
56030	事務費／研修費	0	2	0					
56040	事務費／消耗品費	0	2	0					
56050	事務費／器具什器費	0	2	0					
56060	事務費／印刷製本費	0	2	0					
56070	事務費／水道光熱費	0	2	0					
56080	事務費／燃料費	0	2	0					
* 56082	事務費／車両燃料費	0	2	0					
56090	事務費／修繕費	0	2	0					
56100	事務費／通信運搬費	0	2	0					
56110	事務費／会議費	0	2	0					
56120	事務費／広報費	0	2	0					
56130	事務費／業務委託費	1	2	0					
56140	事務費／委託費	0	2	0	1				
56150	事務費／保守料	0	2	0	1				
56160	事務費／手数料	0	2	0					
56190	事務費／損害保険料	0	2	0					
56200	事務費／賃借料	0	2	0					
56210	事務費／租税公課	0	2	0					
56220	事務費／渉外費	0	2	0					
56230	事務費／諸会費	0	2	0					
56990	事務費／雑費	0	2	0					
57000	事業費支出	3	2	0					

入力が終わったら、カーソルポインタを移動させるか、チェックマークをクリックすると、書き込まれます。

スライド 16

データベース名【保育園】

科目印刷 補助科目印刷 チェック表印刷

資金収支科目へのコードジャンプ
前方検索 後方検索

補助科目の設定は補助 = 1 にして、ダブルクリック

勘定科目(B/S,P/L) 資金収支の科目(C/F)

連番	科目コード	科目名	FlgA	FlgB	FlgC	小科目	FlgG	FlgH
7800	56030	研修費支出	0	2	0			
7900	56040	消耗品費支出	0	2	0			
8000	56050	器具什器費支出	0	2	0			
8100	56060	印刷製本費支出	0	2	0			
8200	56070	水道光熱費支出	0	2	0			
8300	56080	燃料費支出	0	2	0			
▶8400	56090	修繕費支出	0	2	0			
8500	56100	通信運搬費支出	0	2	0			
8600	56110	会議費支出	0	2	0			
8700	56120	広報費支出	0	2	0			
8800	56130	業務委託費支出	1	2	0			
8900	56140	委託費支出	0	2	0	1		
9000	56150	保守料支出	0	2	0	1		
9100	56160	手数料支出	0	2	0			
9200	56190	損害保険料支出	0	2	0			
9300	56200	賃借料支出	0	2	0			
9400	56210	租税公課支出	0	2	0			
9500	56220	渉外費支出	0	2	0			
9600	56230	諸会費支出	0	2	0			
9700	56990	雑費支出	0	2	0			
9800		事業費支出	3	2	0			
9900	57010	給食費支出	0	2	0			

この科目は、資金収支にも連携していますので、
資金収支科目に画面を切り替えて、先ほどと同じ操作で、資金収支科目を挿入してください。

スライド 17

データベース名【保育園】

科目印刷 補助科目印刷 チェック表印刷

資金収支科目へのコードジャンプ
前方検索 後方検索

補助科目の設定は補助 = 1 にして、ダブルクリック

勘定科目(B/S,P/L) 資金収支の科目(C/F)

連番	科目コード	科目名	FlgA	FlgB	FlgC	小科目	FlgG	FlgH
7800	56030	研修費支出	0	2	0			
7900	56040	消耗品費支出	0	2	0			
8000	56050	器具什器費支出	0	2	0			
8100	56060	印刷製本費支出	0	2	0			
8200	56070	水道光熱費支出	0	2	0			
8300	56080	燃料費支出	0	2	0			
8310								
8400	56090	修繕費支出	0	2	0			
8500	56100	通信運搬費支出	0	2	0			
8600	56110	会議費支出	0	2	0			
8700	56120	広報費支出	0	2	0			
8800	56130	業務委託費支出	1	2	0			
8900	56140	委託費支出	0	2	0	1		
9000	56150	保守料支出	0	2	0	1		
9100	56160	手数料支出	0	2	0			
9200	56190	損害保険料支出	0	2	0			
9300	56200	賃借料支出	0	2	0			
9400	56210	租税公課支出	0	2	0			
9500	56220	渉外費支出	0	2	0			
9600	56230	諸会費支出	0	2	0			
9700	56990	雑費支出	0	2	0			
9800		事業費支出	3	2	0			

プラスボタンを押すと、一行、挿入されます。
資金収支科目は、連番で整列しますので、上下の間の番号を入れてください。

スライド 18

データベース名【保育園】

科目印刷 補助科目印刷 チェック表印刷

資金収支科目へのコードジャンプ
前方検索 後方検索

補助科目の設定は補助 = 1 にして、ダブルクリック

勘定科目(B/S,P/L) 資金収支の科目(C/F)

連番	科目コード	科目名	FlgA	FlgB	FlgC	小科目	FlgG	FlgH
7800	56030	研修費支出	0	2	0			
7900	56040	消耗品費支出	0	2	0			
8000	56050	器具什器費支出	0	2	0			
8100	56060	印刷製本費支出	0	2	0			
8200	56070	水道光熱費支出	0	2	0			
8300	56080	燃料費支出	0	2	0			
8310	56082							
8400	56090	修繕費支出	0	2	0			
8500	56100	通信運搬費支出	0	2	0			
8600	56110	会議費支出	0	2	0			
8700	56120	広報費支出	0	2	0			
8800	56130	業務委託費支出	1	2	0			
8900	56140	委託費支出	0	2	0	1		
9000	56150	保守料支出	0	2	0	1		
9100	56160	手数料支出	0	2	0			
9200	56190	損害保険料支出	0	2	0			
9300	56200	賃借料支出	0	2	0			
9400	56210	租税公課支出	0	2	0			
9500	56220	渉外費支出	0	2	0			
9600	56230	諸会費支出	0	2	0			
9700	56990	雑費支出	0	2	0			
9800		事業費支出	3	2	0			

スライド 19

データベース名【保育園】

科目印刷 補助科目印刷 チェック表印刷

資金収支科目へのコードジャンプ
前方検索 後方検索

補助科目の設定は補助 = 1 にして、ダブルクリック

勘定科目(B/S,P/L) 資金収支の科目(C/F)

連番	科目コード	科目名	FlgA	FlgB	FlgC	小科目	FlgG	FlgH
7800	56030	研修費支出	0	2	0			
7900	56040	消耗品費支出	0	2	0			
8000	56050	器具什器費支出	0	2	0			
8100	56060	印刷製本費支出	0	2	0			
8200	56070	水道光熱費支出	0	2	0			
8300	56080	燃料費支出	0	2	0			
* 8310	56082	車両燃料費支出	0	2	0			
8400	56090	修繕費支出	0	2	0			
8500	56100	通信運搬費支出	0	2	0			
8600	56110	会議費支出	0	2	0			
8700	56120	広報費支出	0	2	0			
8800	56130	業務委託費支出	1	2	0			
8900	56140	委託費支出	0	2	0	1		
9000	56150	保守料支出	0	2	0	1		
9100	56160	手数料支出	0	2	0			
9200	56190	損害保険料支出	0	2	0			
9300	56200	賃借料支出	0	2	0			
9400	56210	租税公課支出	0	2	0			
9500	56220	渉外費支出	0	2	0			
9600	56230	諸会費支出	0	2	0			
9700	56990	雑費支出	0	2	0			
9800		事業費支出	3	2	0			

資金収支の、科目名を、入れます。

Flg A B Cは、上と同じ数値を入れてください。

スライド 20

データベース名【保育園】

科目印刷 補助科目印刷 チェック表印刷

資金収支科目へのコードジャンプ レコードの登録

前方検索 後方検索

補助科目の設定は補助 = 1 にして、ダブルクリック

勘定科目(B/S,P/L) 資金収支の科目(C/F)

連番	科目コード	科目名	FlgA	FlgB	FlgC	小科目	FlgG	FlgH
7800	56030	研修費支出	0	2	0			
7900	56040	消耗品費支出	0	2	0			
8000	56050	器具什器費支出	0	2	0			
8100	56060	印刷製本費支出	0	2	0			
8200	56070	水道光熱費支出	0	2	0			
8300	56080	燃料費支出	0	2	0			
* 8310	56082	車両燃料費支出	0	2	0			
8400	56090	修繕費支出	0	2	0			
8500	56100	通信運搬費支出	0	2	0			
8600	56110	会議費支出	0	2	0			
8700	56120	広報費支出	0	2	0			
8800	56130	業務委託費支出	1	2	0			
8900	56140	委託費支出	0	2	0	1		
9000	56150	保守料支出	0	2	0	1		
9100	56160	手数料支出	0	2	0			
9200	56190	損害保険料支出	0	2	0			
9300	56200	賃借料支出	0	2	0			
9400	56210	租税公課支出	0	2	0			
9500	56220	渉外費支出	0	2	0			
9600	56230	諸会費支出	0	2	0			
9700	56990	雑費支出	0	2	0			
9800		事業費支出	3	2	0			

入力が終わったら、カーソルポインタを移動させるか、チェックマークをクリックすると、書き込まれます。

スライド 21

データベース名【保育園】

科目印刷 補助科目印刷 チェック表印刷

資金収支科目へのコードジャンプ
前方検索 後方検索

補助科目の設定は補助 = 1 にして、ダブルクリック

勘定科目(B/S,P/L) 資金収支の科目(C/F)

科目コード	科目名	FlgA	FlgB	FlgC	小科目	補助科目	FlgG	FlgH	消費税
56030	事務費／研修費	0	2	0					
56040	事務費／消耗品費	0	2	0					
56050	事務費／器具什器費	0	2	0					
56060	事務費／印刷製本費	0	2	0					
56070	事務費／水道光熱費	0	2	0					
56080	事務費／燃料費	0	2	0					
* 56082	事務費／車両燃料費	0	2	0					
56090	事務費／修繕費	0	2	0					
56100	事務費／通信運搬費	0	2	0					
56110	事務費／会議費	0	2	0					
56120	事務費／広報費	0	2	0					
56130	事務費／業務委託費	1	2	0					
56140	事務費／委託費	0	2	0	1				
56150	事務費／保守料	0	2	0	1				
56160	事務費／手数料	0	2	0					
56190	事務費／損害保険料	0	2	0					
56200	事務費／賃借料	0	2	0					
56210	事務費／租税公課	0	2	0					
56220	事務費／渉外費	0	2	0					
56230	事務費／諸会費	0	2	0					
56990	事務費／雑費	0	2	0					
57000	事業費支出	3	2	0					

正しく設定できたかどうかを、確認するために、連携のチェックをしてみます。
勘定科目の画面に戻し、カーソルポインタを、確認して、前方検索、または、後方検索のボタンを押してください。

スライド 22

データベース名【保育園】

科目印刷 補助科目印刷 チェック表印刷

資金収支科目へのコードジャンプ
前方検索 後方検索

補助科目の設定は補助 = 1 にして、ダブルクリック

勘定科目(B/S,P/L) 資金収支の科目(C/F)

連番	科目コード	科目名	FlgA	FlgB	FlgC	小科目	FlgG	FlgH
7900	56040	消耗品費支出	0	2	0			
8000	56050	器具什器費支出	0	2	0			
8100	56060	印刷製本費支出	0	2	0			
8200	56070	水道光熱費支出	0	2	0			
8300	56080	燃料費支出	0	2	0			
8310	56082	車両燃料費支出	0	2	0			
8400	56090	修繕費支出	0	2	0			
8500	56100	通信運搬費支出	0	2	0			
8600	56110	会議費支出	0	2	0			
8700	56120	広報費支出	0	2	0			
8800	56130	業務委託費支出	1	2	0			
8900	56140	委託費支出	0	2	0	1		
9000	56150	保守料支出	0	2	0	1		
9100	56160	手数料支出	0	2	0			
9200	56190	損害保険料支出	0	2	0			
9300	56200	賃借料支出	0	2	0			
9400	56210	租税公課支出	0	2	0			
9500	56220	渉外費支出	0	2	0			
9600	56230	諸会費支出	0	2	0			
9700	56990	雑費支出	0	2	0			
9800		事業費支出	3	2	0			
9900	57010	給食費支出	0	2	0			

資金収支の画面に変わり、連携が正しくできていると、このように、先ほど挿入した科目に、カーソルポインタが、移動します。

スライド 23

データベース名【保育園】

科目印刷 補助科目印刷 チェック表印刷

資金収支科目へのコードジャンプ
前方検索 後方検索

補助科目の設定は補助 = 1 にして、ダブルクリック

勘定科目(B/S,P/L) | 資金収支の科目(C/F)

科目コード	科目名	FlgA	FlgB	FlgC	小科目	補助科目	FlgG	FlgH	消費税
56000	事務費支出	3	2	0					
56010	事務費／福利厚生費	0	2	0					
56020	事務費／旅費交通費	0	2	0					
56030	事務費／研修費	0	2	0					
56040	事務費／消耗品費	0	2	0					
56050	事務費／器具什器費	0	2	0					
56060	事務費／印刷製本費	0	2	0					
56070	事務費／水道光熱費	0	2	0					
56080	事務費／燃料費	0	2	0					
56082	事務費／車両燃料費	0	2	0					
56090	事務費／修繕費	0	2	0					
56100	事務費／通信運搬費	0	2	0					
56110	事務費／会議費	0	2	0					
56120	事務費／広報費	0	2	0					
56130	事務費／業務委託費	1	2	0					
56140	事務費／委託費	0	2	0	1				
56150	事務費／保守料	0	2	0	1				
56160	事務費／手数料	0	2	0					
56190	事務費／損害保険料	0	2	0					
56200	事務費／賃借料	0	2	0					
56210	事務費／租税公課	0	2	0					
56220	事務費／渉外費	0	2	0					

スライド 24

科目の削除について

次に科目の削除について、説明します。

スライド 25

データベース名【保育園】

科目印刷 補助科目印刷 チェック表印刷

資金収支科目へのコードジャンプ
前方検索 後方検索

補助科目の設定は補助 = 1 にして、ダブルクリック

勘定科目(B/S,P/L) | 資金収支の科目(C/F)

科目コード	科目名	FlgA	FlgB	FlgC	小科目	補助科目	FlgG	FlgH	消費税
56000	事務費支出	3	2	0					
56010	事務費／福利厚生費	0	2	0					
56020	事務費／旅費交通費	0	2	0					
56030	事務費／研修費	0	2	0					
56040	事務費／消耗品費	0	2	0					
56050	事務費／器具什器費	0	2	0					
56060	事務費／印刷製本費	0	2	0					
56070	事務費／水道光熱費	0	2	0					
56080	事務費／燃料費	0	2	0					
56082	事務費／車両燃料費	0	2	0					
56090	事務費／修繕費	0	2	0					
56100	事務費／通信運搬費	0	2	0					
56110	事務費／会議費	0	2	0					
56120	事務費／広報費	0	2	0					
56130	事務費／業務委託費	1	2	0					
56140	事務費／委託費	0	2	0	1				
56150	事務費／保守料	0	2	0	1				
56160	事務費／手数料	0	2	0					
56190	事務費／損害保険料	0	2	0					
56200	事務費／賃借料	0	2	0					
56210	事務費／租税公課	0	2	0					
56220	事務費／渉外費	0	2	0					

先ほど、挿入した車両燃料費を、削除してみます。

この科目は、勘定科目にも、資金科目にも、ありますので、両方を削除してください。

カーソルポインタの位置を確認して、マイナスのボタンを押すと、この科目は、削除、されます。

スライド 26

データベース名【保育園】

科目印刷 補助科目印刷 チェック表印刷

資金収支科目へのコードジャンプ
前方検索 後方検索

補助科目の設定は補助 = 1 にして、ダブルクリック

勘定科目(B/S,P/L) | 資金収支の科目(C/F)

科目コード	科目名	FlgA	FlgB	FlgC	小科目	補助科目	FlgG	FlgH	消費税
56000	事務費支出	3	2	0					
56010	事務費／福利厚生費	0	2	0					
56020	事務費／旅費交通費	0	2	0					
56030	事務費／研修費	0	2	0					
56040	事務費／消耗品費	0	2	0					
56050	事務費／器具什器費	0	2	0					
56060	事務費／印刷製本費	0	2	0					
56070	事務費／水道光熱費	0	2	0					
56080	事務費／燃料費	0	2	0					
56082	事務費／車両燃料費	0	2	0					
56090	事務費／修繕費	0	2	0					
56100	事務費／通信運搬費	0	2	0					
56110	事務費／会議費	0	2	0					
56120	事務費／広報費	0	2	0					
56130	事務費／業務委託費	1	2	0					
56140	事務費／委託費	0	2	0	1				
56150	事務費／保守料	0	2	0	1				
56160	事務費／手数料	0	2	0					
56190	事務費／損害保険料	0	2	0					
56200	事務費／賃借料	0	2	0					
56210	事務費／租税公課	0	2	0					
56220	事務費／渉外費	0	2	0					

確認
レコードを削除しますか？
OK キャンセル

確認表示が出ますので、OKを選んでください。

スライド 27

データベース名【保育園】

科目印刷 補助科目印刷 チェック表印刷

資金収支科目へのコードジャンプ
前方検索 後方検索


補助科目の設定は補助 = 1 にして、ダブルクリック

勘定科目(B/S,P/L) | 資金収支の科目(C/F)

科目コード	科目名	FlgA	FlgB	FlgC	小科目	補助科目	FlgG	FlgH	消費税
56000	事務費支出	3	2	0					
56010	事務費／福利厚生費	0	2	0					
56020	事務費／旅費交通費	0	2	0					
56030	事務費／研修費	0	2	0					
56040	事務費／消耗品費	0	2	0					
56050	事務費／器具什器費	0	2	0					
56060	事務費／印刷製本費	0	2	0					
56070	事務費／水道光熱費	0	2	0					
56080	事務費／燃料費	0	2	0					
56090	事務費／修繕費	0	2	0					
56100	事務費／通信運搬費	0	2	0					
56110	事務費／会議費	0	2	0					
56120	事務費／広報費	0	2	0					
56130	事務費／業務委託費	1	2	0					
56140	事務費／委託費	0	2	0	1				
56150	事務費／保守料	0	2	0	1				
56160	事務費／手数料	0	2	0					
56190	事務費／損害保険料	0	2	0					
56200	事務費／賃借料	0	2	0					
56210	事務費／租税公課	0	2	0					
56220	事務費／渉外費	0	2	0					
56230	事務費／諸会費	0	2	0					

車両燃料費は、削除されたことを、確認してください。
確認が出来たら、資金科目の画面に、切り替えて、同様に削除してください。

スライド 28



小科目と補助科目

勘定科目は、会計基準で示されている科目で運用
法人の運営に必要な科目は、
小科目 または 補助科目 を追加

ただし、摘要名でも金額は出来るので、科目の追加は
最小限で運営出来ます。

会計基準で示された科目で運用しますが、小科目や補助科目は、必要に応じて、科目を追加して、運用してください。
小科目と、補助科目の違いは、
小科目は、予算が付けられますが、補助科目には、予算は付けられません。
なお、らくらく会計では、摘要名でも金額集計が出来ますので、科目の追加は、必要最小限で運用するようにしてください。

スライド 29

科目印刷 補助科目印刷 チェック表印刷

資金収支科目へのコードジャンプ
前方検索 後方検索

補助科目の設定は補助 = 1にして、ダブルクリック

勘定科目(B/S,P/L) | 資金収支の科目(C/F) | 私学財団基礎調査科目設定

科目コード	科目名	FlgA	FlgB	FlgC	小科目	補助科目	FlgG	FlgH	消費税
22070	前受金	1	1	1					
22080	授業料前受金	0	1	1	1		1	14	
22090	入学金前受金	0	1	1	1		1	14	
22100	施設設備資金前受金	0	1	1	1		1	14	
22110	教材料前受金	0	1	1	1		1	14	
22120	預り金	1	1	1					
22130	預り金(所得税)	0	1	1	1		1		
22140	預り金(住民税)	0	1	1	1		1		
22150	預り金(私学共済)	0	1	1	1		1		
22160	預り金(雇用保険)	0	1	1	1		1		
22170	預り金(その他)	0	1	1	1		1		
22180	仮受金	0	1	1			1		
22530	負債の部合計	4	1	1					
22535			1	1					
30000	【基本金の部】	9	1	1					
31000	基本金合計	3	1	1			999		
31010	第1号基本金	0	1	1					
31020	第2号基本金	0	1	1					
31030	第3号基本金	0	1	1					
31040	第4号基本金	0	1	1					
31050	基本金の部合計	4	1	1					
31055			1	1					

例えば、前受金や預り金に補助科目を付けた例です。
小科目の集計科目は、FlgAに1を入れ、小科目には、小科目欄に1を付けてください。
資金収支科目に連携している場合は、資金収支科目にも小科目を付けてください。

スライド 30

科目印刷 補助科目印刷 チェック表印刷

資金収支科目へのコードジャンプ
前方検索 後方検索

補助科目の設定は補助 = 1 にして、
ダブルクリック

勘定科目(B/S,P/L) | 資金収支の科目(C/F) | 私学財団基礎調査科目設定

科目コード	科目名	FlgA	FlgB	FlgC	小科目	補助科目	FlgG	FlgH	消費税
52000	経費	3	2	0					
52010	消耗品費	0	2	0					
52015	教材費	0	2	0					
52020	光熱水費	0	2	0		1			
52030	旅費交通費	0	2	0					
52040	奨学費	0	2	0					
52050	車輛燃料費	0	2	0					
52060	福利費	0	2	0					
52070	通信運搬費	0	2	0					
52080	印刷製本費	0	2	0					
52090	出版物費	0	2	0					
52100	研修費	0	2	0					
52110	修繕費	0	2	0					
52120	損害保険料	0	2	0					
52130	賃借料	0	2	0					
52140	公租公課	0	2	0					
52145	広報費	0	2	0					
52150	諸会費	0	2	0					
52160	会議費	0	2	0					
52165	渉外費	0	2	0					
52170	報酬・委託・手数料	0	2	0					
52190	行事費	0	2	0					

補助科目について、説明します。

補助科目欄に、1を入れると、この科目は、赤色に変わります。

スライド 31

科目印刷 補助科目印刷 チェック表印刷

科目設定の説明は、ここをダブルクリック

閉じる(C)

検索

補助科目の設定は補助 = 1にして、ダブルクリック

支の科目(C/F) | 私学財団基礎調査科目設定

支の科目(C/F)	FlgA	FlgB	FlgC	小科目	補助科目	FlgG	FlgH	消費税
	3	2	0					
	0	2	0					
	0	2	0					
	0	2	0					
	0	2	0					
	0	2	0					
	0	2	0					
	0	2	0					
	0	2	0					
	0	2	0					
	0	2	0					
	0	2	0					
	0	2	0					
	0	2	0					
	0	2	0					
	0	2	0					
手数料	0	2	0					

イクセル出力

【小科目の設定】
 ① 集計科目のFlgAを「1」にする。
 ② 小科目に「1」をつける。

【補助科目の設定】
 ① 補助科目に「1」をつける。
 ② 補助科目の設定ボタンを押す。

【消費税区分】
 空白 消費税対象外の科目
 0 非課税科目
 1 課税科目
 2 課税個別対応科目
 3 用途特定の特定収入
 4 用途不特定の特定収入

注意
 3, 4は課税仕入に係る特定収入
 課税仕入に係らないものは空白

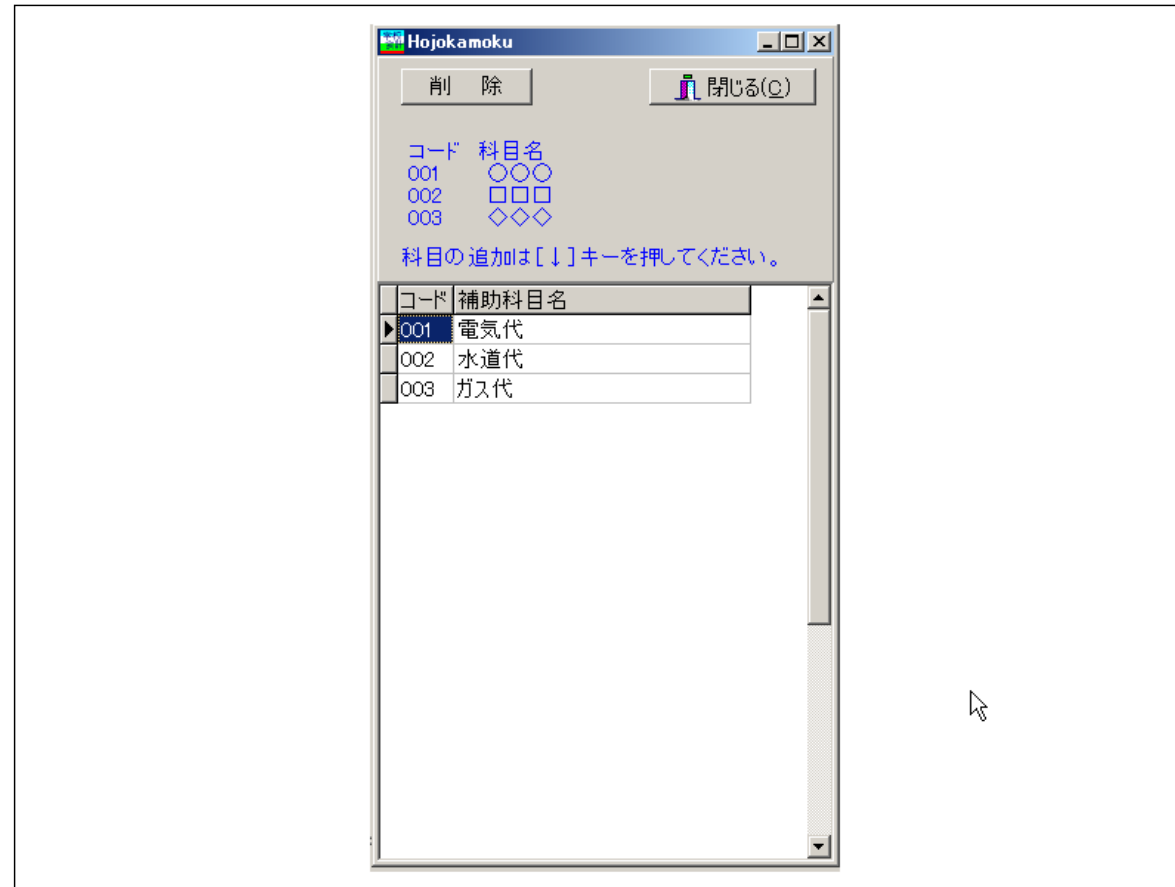
補助科目の設定

会計別名称変更

補助科目の設定の後で
 補助科目名は会計別の名称変更
 も可能です。

この科目にカーソルポインターを移動すると、「補助科目の設定」ボタンが現れます。

スライド 32



「補助科目の設定」のボタンを押すと、このような画面が出ますので、補助科目を設定してください。
通常の補助科目は、科目コードを001から始まる連番にしてください。

スライド 33

科目印刷 補助科目印刷 チェック表印刷 科目設定の説明は、ここをダブルクリック

補助科目の設定は補助 = 1にして、ダブルクリック

支の科目(C/F) | 私学財団基礎調査科目設定

	FlgA	FlgB	FlgC	小科目	補助科目	FlgG	FlgH	消費税
	3	2	0					
	0	2	0					
	0	2	0					
	0	2	0					
	0	2	0					
	0	2	0					
	0	2	0					
	0	2	0					
	0	2	0					
	0	2	0					
	0	2	0					
	0	2	0					
	0	2	0					
	0	2	0					
	0	2	0					
	0	2	0					
・手数料	0	2	0					

【小科目の設定】
① 集計科目のFlgAを「1」にする。
② 小科目に「1」をつける。

【補助科目の設定】
① 補助科目に「1」をつける。
② 補助科目の設定ボタンを押す。

【消費税区分】
空白 消費税対象外の科目
0 非課税科目
1 課税科目
2 課税個別対応科目
3 用途特定の特定収入
4 用途不特定の特定収入
注意
3, 4は課税仕入に係る特定収入
課税仕入に係らないものは空白

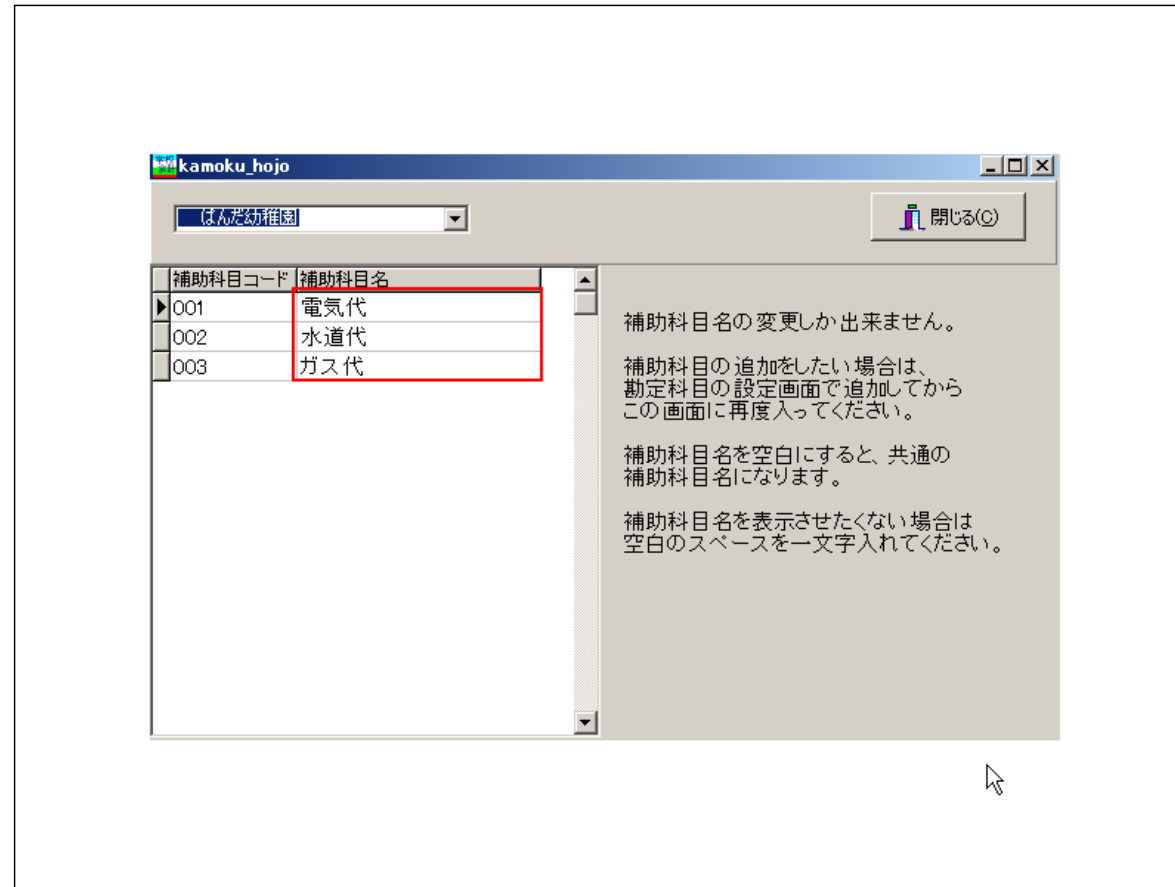
補助科目の設定

会計別名称変更

補助科目の設定の後に補助科目名は会計別の名称変更も可能です。

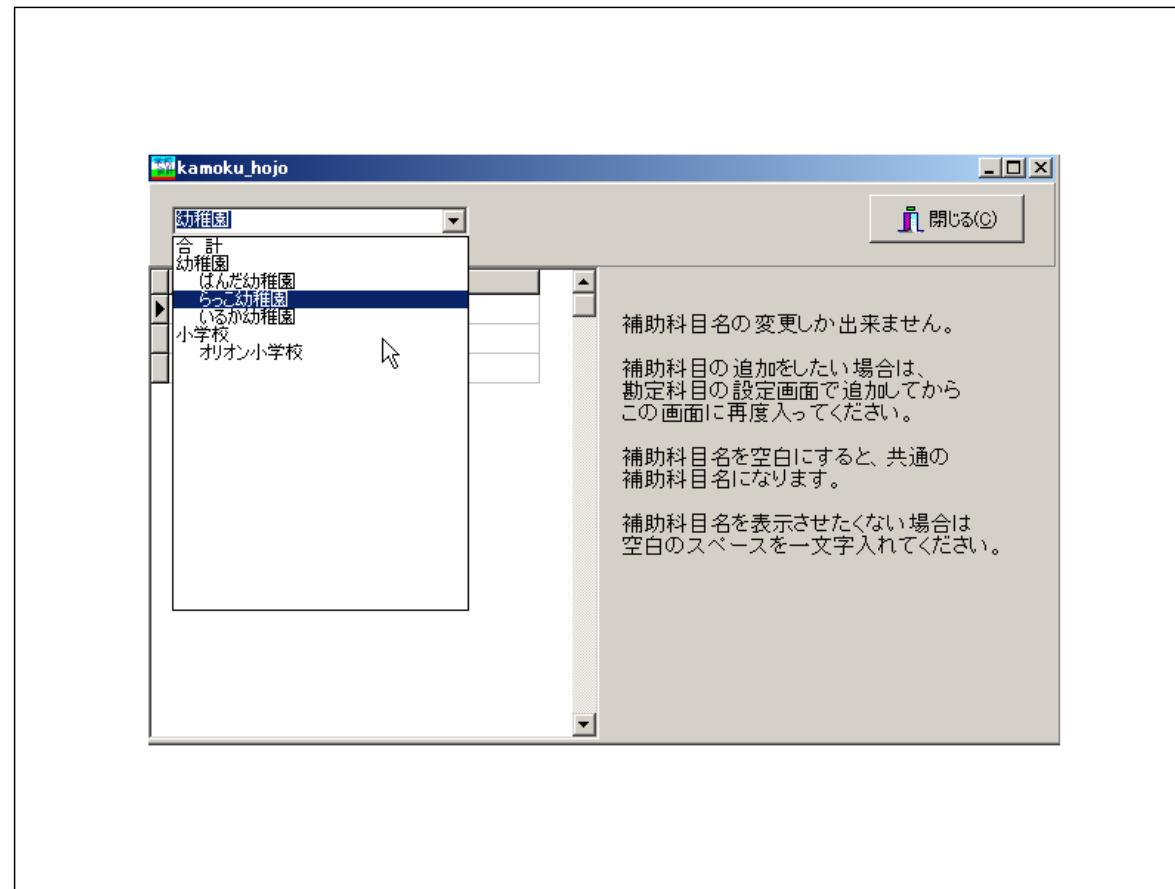
勘定科目は、すべての部門が共通した科目名になりますが、補助科目のみは、会計別の科目名に変更することが出来ます。このボタンを押すと、次のような画面になります。

スライド 34



ここで、変更した科目名は、部門固有の科目名になります。

スライド 35



部門の変更は、ここで行ってください。

スライド 36

チェック表で確認

勘定科目の設定が終わったら、チェック表を印刷して、勘定科目と、資金収支科目の連携を確認してください。

スライド 37

勘定科目と資金収支科目との連携チェック表

code	総勘定科目	Flg				資金収支科目			
		A	B	C	E	code	借方科目	code	借方科目
10000	【資産の部】	9	1	0					
11000	固定資産	3	1	0					
11100	有形固定資産	2	1	0					
11110	土地	0	1	0	11110	土地支出	76010	不動産売却収入	
11120	建物	0	1	0	11120	建物支出	76010	不動産売却収入	
11121	(建物減価償却累計額)	0	1	0					
11140	構築物	0	1	0	11140	構築物支出	76010	不動産売却収入	
11141	(構築物減価償却累計額)	0	1	0					
11150	機器備品	0	1	0	11150	機器備品支出	76030	その他の資産売却収入	
11151	(機器備品減価償却累計額)	0	1	0					
11170	図書	0	1	0	11170	図書支出	76030	その他の資産売却収入	
11180	車両	0	1	0	11180	車両支出	76030	その他の資産売却収入	
11181	(車両減価償却累計額)	0	1	0					
11190	建設仮勘定	0	1	0	11190	建設仮勘定支出			
11300	その他の固定資産	2	1	0					
11310	借地権	0	1	0	11310	借地権支出	76030	その他の資産売却収入	
11320	電話加入権	0	1	0	11320	電話加入権支出	76030	その他の資産売却収入	
11330	施設利用権	0	1	0	11330	施設利用権支出	76030	その他の資産売却収入	
11340	有価証券	0	1	0	11340	有価証券購入支出	76020	有価証券売却収入	
11360	収益事業元入金	0	1	0	11360	収益事業元入金支出			
11370	長期貸付金	0	1	0	11370	長期貸付金支払支出	11370	長期貸付金回収収入	
11380	退職給与引当特定預金	0	1	0	11380	退職給与引当特定預金支出	11380	退職給与引当特定預金収入	
11390	減価償却引当特定預金	0	1	0	11390	減価償却引当特定預金支出	11390	減価償却引当特定預金収入	
11400	施設設備引当特定預金	0	1	0	11400	施設設備引当特定預金支出	11400	施設設備引当特定預金収入	

チェック表の印刷例です。
勘定科目と、資金収支科目の連携を、このチェック表で確認してください。

スライド 38

code	総勘定科目	Flg				資金収支科目			
		A	B	C	E	code	借方科目	code	借方科目
51017	職員人件費	2	2	0					
51020	本務職員	1	2	0					
51021	職員人件費/本俸	0	2	0	1	51021	本俸		
51022	職員人件費/期末手当	0	2	0	1	51022	期末手当		
51023	職員人件費/その他手当	0	2	0	1	51023	その他手当		
51024	職員人件費/所定福利費	0	2	0	1	51024	所定福利費		
51025	職員人件費/退職金社回掛金	0	2	0	1	51025	退職金社回掛金		
51026	兼務職員	0	2	0		51026	兼務職員		
51028	嘱託手当	2	2	0					
51029	嘱託手当	0	2	0		51029	嘱託手当支出		
51030	役員報酬	2	2	0					
51031	役員報酬	0	2	0		51031	役員報酬支出		
51040	退職金	2	2	0					
51041	教員退職金	0	2	0		51041	教員		
51042	職員退職金	0	2	0		51042	職員		
51100	退職給与引当金繰入	2	2	0					
51110	退職給与引当金繰入	0	2	0					
52000	経費	3	2	0					
52010	教材費	0	2	0		52010	教材費支出		
52015	用品費	0	2	0		52015	用品費支出		
52020	消耗品費	0	2	0		52020	消耗品費支出		
52030	福利費	0	2	0		52030	福利費支出		
52040	食糧費	0	2	0		52040	食糧費支出		
52050	印刷製本費	0	2	0		52050	印刷製本費支出		
52060	賞品費	0	2	0		52060	賞品費支出		
52070	旅費交通費	0	2	0		52070	旅費交通費支出		
52080	通信運搬費	0	2	0		52080	通信運搬費支出		
52090	会議費	0	2	0		52090	会議費支出		
52100	参加費	0	2	0		52100	参加費支出		
52110	光熱水費	0	2	0		52110	光熱水費支出		

この出力例は、支出科目の連携チェック表です。

スライド 39

実際の運用では、

会計基準で示されている科目で運用してください。
必要に応じて、当社で科目のカスタマイズをします。

今まで、説明した以外の、既定値の設定は、
プログラムの計算処理と関係しますので、
変更しないでください。

以上、勘定科目の設定の基本的なことを説明しましたが、
ここで説明していない科目の属性などは、変更しないでください。
なお、ご相談いただければ、当社で科目のカスタマイズをします。
この画面を閉じて、次の説明を見てください。